

**UCHWAŁA NR IV/23/15  
RADY MIEJSKIEJ W ZAWADZKIEM**

z dnia 26 stycznia 2015 r.

**w sprawie przystąpienia do sporządzenia „Miejscowego planu zagospodarowania przestrzennego części terenów Nadleśnictwa Zawadzkie oraz Domu Pomocy Społecznej w Zawadzkiem”**

Na podstawie art. 18 ust. 2 pkt 15 ustawy z dnia 8 marca 1990 r. o samorządzie gminnym (Dz. U. z 2013 r. poz. 594 z późn. zm.) oraz art. 14 ust. 1 i 2, w związku z art. 27 ustawy z dnia 27 marca 2003 r. o planowaniu i zagospodarowaniu przestrzennym (Dz. U. z 2012 r. poz. 647 z późn. zm.), a także art. 71 ust. 1 i 2 oraz art. 72 ust. 1, 2 i 3 ustawy z dnia 27 kwietnia 2001 r. – Prawo ochrony środowiska (Dz. U. z 2013 r. poz. 1232 z późn. zm.) Rada Miejska w Zawadzkiem uchwała, co następuje:

§ 1. 1. Przystępuje się do sporządzenia „Miejscowego planu zagospodarowania przestrzennego części terenów Nadleśnictwa Zawadzkie oraz Domu Pomocy Społecznej w Zawadzkiem” (zmiana „Miejscowego planu zagospodarowania przestrzennego części obszaru miasta Zawadzkie, obejmującego część terenów Nadleśnictwa Zawadzkie oraz Dom Pomocy Społecznej dla Dzieci i Młodzieży w Zawadzkiem, przyjętego Uchwałą Nr VII/62/2003 Rady Miejskiej w Zawadzkiem w dniu 28 sierpnia 2003 r.).

2. Granice obszaru objętego planem określa załącznik graficzny do niniejszej uchwały.

§ 2. 1. Plan zostanie sporządzony z uwzględnieniem problematyki i zasad określonych w przepisach szczególnych, zwłaszcza w art. 15 ust. 2 i 3 ustawy o planowaniu i zagospodarowaniu przestrzennym, a także art. 71 ust. 1 i 2 oraz art. 72 ust. 1, 2 i 3 ustawy – Prawo ochrony środowiska.

2. Część graficzna planu (rysunek planu) zostanie sporządzona w skali 1:2000.

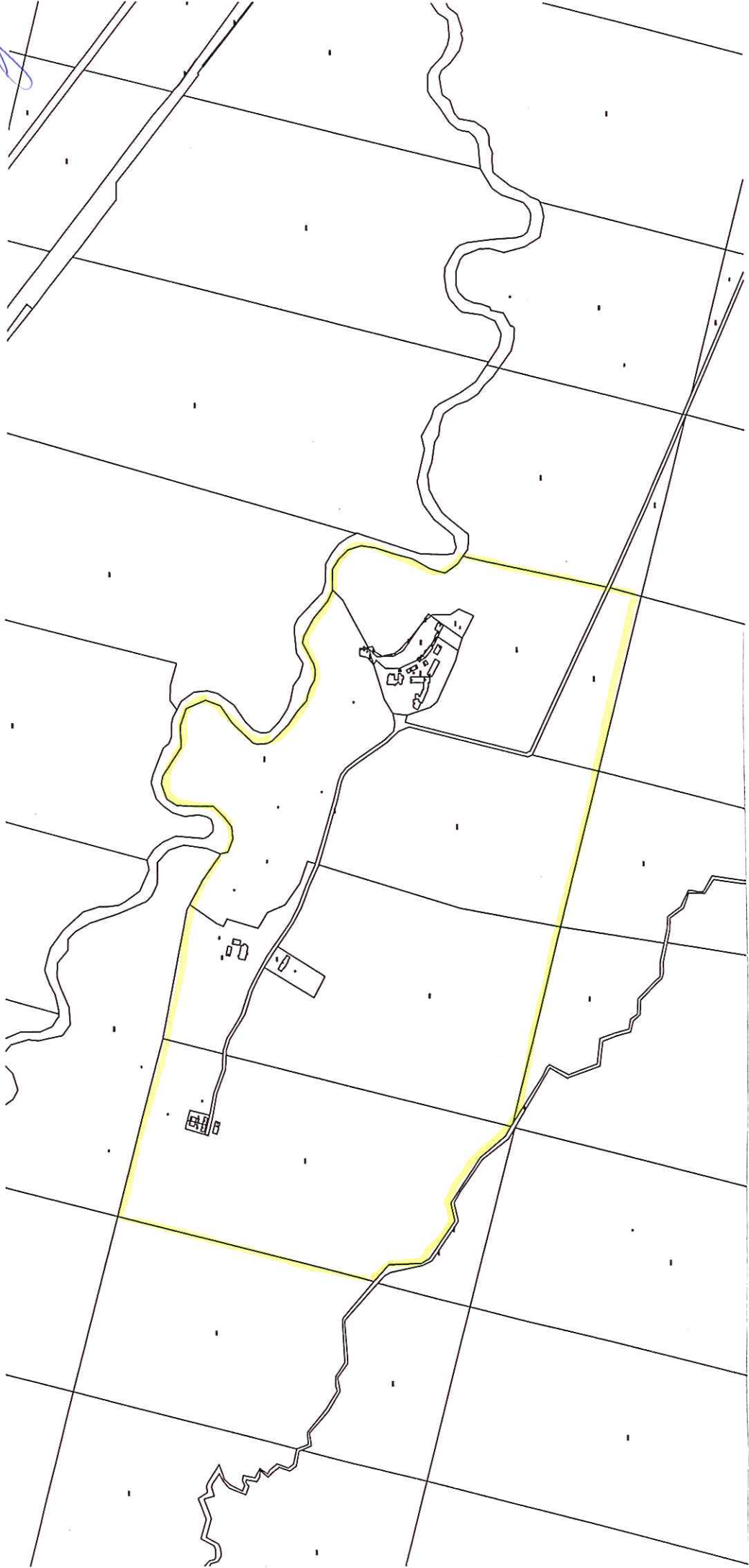
§ 3. Wykonanie uchwały powierza się Burmistrzowi Zawadzkiego.

§ 4. Uchwała wchodzi w życie z dniem podjęcia.


Przewodniczący Rady  
Miejskiej w Zawadzkiem

  
**Stanisław Kielek**

Załącznik do Uchwały Nr IV/23/15  
Rady Miejskiej w Zawadzkiem z dnia 26 Stycznia 2015 r.  
w sprawie przystąpienia do sporządzenia „Miejscowego planu  
zagospodarowania przestrzennego części terenów Nadleśnictwa  
Zawadzkie oraz Domu Pomocy Społecznej w Zawadzkiem”



Legenda:

-  granice obszaru objętego sporządzanym „Miejscowym planem zagospodarowania przestrzennego dla części terenów Nadleśnictwa Zawadzkie oraz Domu Pomocy Społecznej w Zawadzkiem”